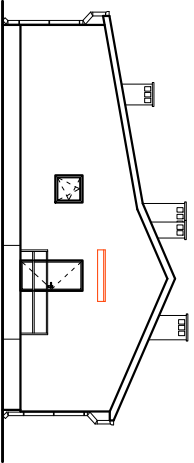
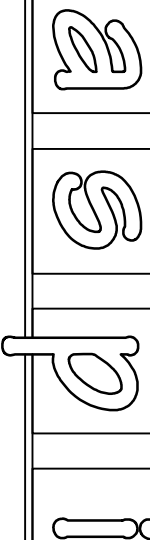


Zestawienie powierzchni			
Numer	Nazwa	Wykorzystanie	Powierzchnia
0.1	Wiatrokap	Gres	2,85 m ²
0.2	Hall	Gres	5,64 m ²
0.3	Biuro	Panele	8,88 m ²
0.4	Biuro	Panele	11,81 m ²
0.5	Biuro	Panele	5,78 m ²
0.6	Komunikacja	Panele	8,64 m ²
0.6A	Komunikacja	Gres	4,28 m ²
0.7	Sanitariaty	Gres	8,13 m ²
0.8	Sanitariaty	Gres	1,29 m ²
0.9	Pom. gospodarcze	Gres	4,05 m ²
0.10	Pom. socjalne	Gres	15,13 m ²
0.11	Sanitariaty	Gres	7,48 m ²
SUMA			81,82 m ²

Zastrzega się wszelkie prawa wynikające z Ustawy o prawie autorskim. Rysunek niniejszy nie może być w całości lub w części przesyłany, udostępniany lub odpisywany komputernie, bez pisemnej zgody firmy aspi.



PROJEKT	ROZBUDOWA I PRZEBUDOWA ISTNIEJĄCEGO WOLNOSTOJĄCEGO BUDYNKU SOCJALNEGO PRZY OCZYSZCZALNI ŚCIEKÓW NOWY DZIKOWIEC DZ. NR 233/2
INWESTOR	GINIA DZIKOWIEC UL. DWORSKA 62 36-122 DZIKOWIEC

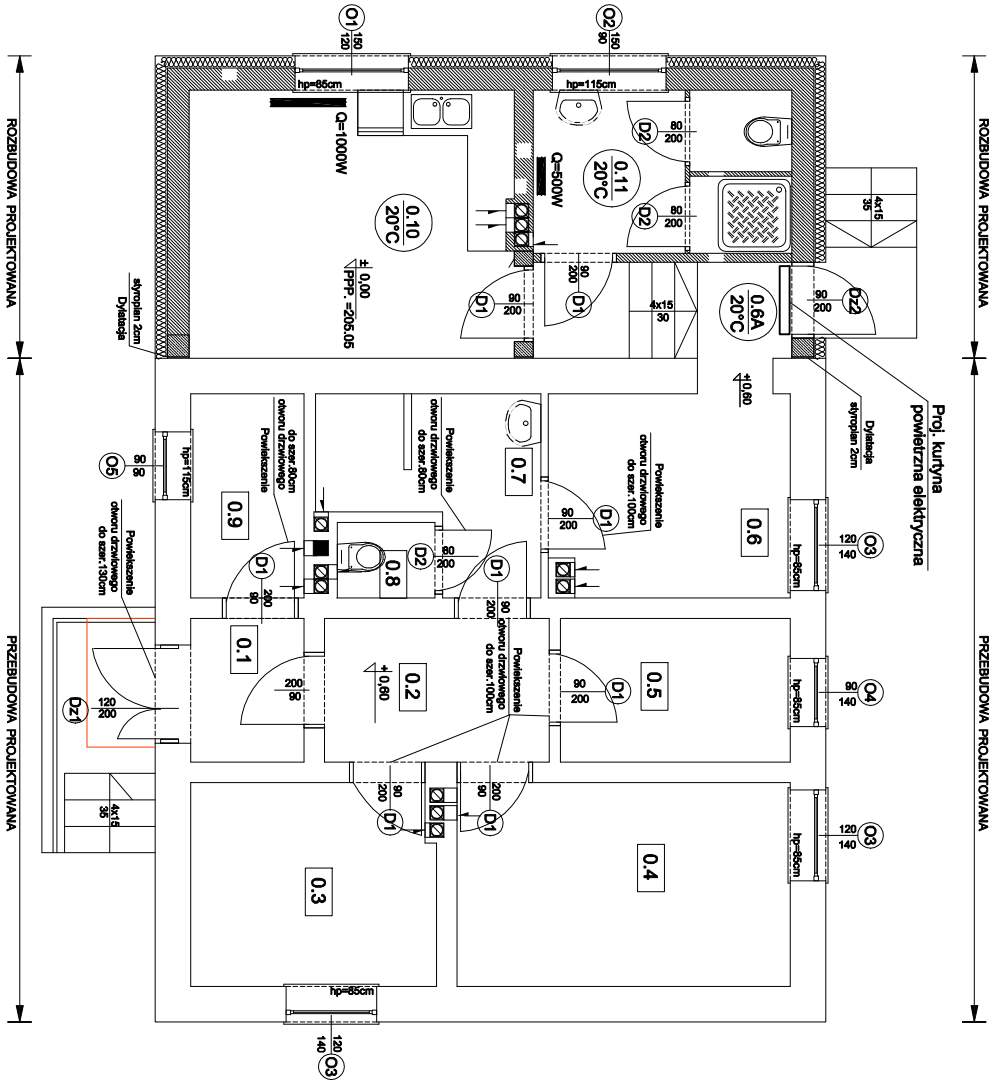
TEMAT	RZUT PRZYZIEMIA INSTALACJA OGRZEWANIA
-------	--

PROJEKTANT INSTALACJI SANIT.		SPECJALNOŚĆ: INSTALACJA W ZAKRESIE BUD.	
INSTALACJA I URZĄDZENIA Ciepłych Wodociągów		INSTALACJA I URZĄDZENIA Ciepłych Wodociągów	
WYKONANIE: KATASTRALNY, WYKONANIE: WYKONANIE		WYKONANIE: KATASTRALNY, WYKONANIE: WYKONANIE	
SPRAWDZENIE: INSTALACJA I URZĄDZENIA SANIT.		SPRAWDZENIE: INSTALACJA I URZĄDZENIA SANIT.	
WYKONANIE: KATASTRALNY, WYKONANIE: WYKONANIE		WYKONANIE: KATASTRALNY, WYKONANIE: WYKONANIE	
WYKONANIE: KATASTRALNY, WYKONANIE: WYKONANIE		WYKONANIE: KATASTRALNY, WYKONANIE: WYKONANIE	

OPRACOWAŁ	KATARZYNA FAŁAT-BRZOŹKA	

1:100	08.2018	IS-02	INSTAL.
-------	---------	-------	---------

autorskie studio projektowo-inwestycyjne
ul. Biernackiego 13a/39 39-300 MIELEC tel.(017) 788 46 46
e-mail:aspi@aspi.com.pl w w w . a s p i . c o m . p l



OZNACZENIA:
- grzejniki elektryczne

Uwaga :
Przejęcia instalacyjne w elementach oddzielenia pożarowego powinny mieć klasę odporności ogniwowej EI wymaganą dla tych elementów.